

글로벌리서치 4학년 1학기 현장실습



리서치 현장에서의



첫 사회생활



목차.

# 글로벌 리서치 현장실습



01

## 글로벌 리서치

지원부터 서류, 면접, 배치 부서까지



02

## 월별 업무 및 성과

3월, 4월, 5월, 6월 주요 업무 및 성과



03

## 현장실습을 통해...

글로벌리서치 현장실습을 통해 배운 점



04

## 현장실습 꿀팁

예비 현장실습생에게 전하는 현장실습 꿀팁

01. 지원 기관 소개



LEADING COMPANY IN RESEARCH INDUSTRY

연구하고 혁신하는 기업

내일을 위한 오늘의 질문, 글로벌리서치

시장·여론 조사



주요 정부 및 공공기관 정책 효과성 분석 및 성과평가

정책평가

중앙부처 및 지방자치단체 서비스 품질 및 이용자 만족도 측정

공공서비스만족도 조사

국민·기업 대상 정책 인식 및 행정 서비스 개선 방향 조사

행정 및 정책 수요조사

마케팅·컨설팅



수요예측, 브랜드진단, 시장진단 고객/조직만족도, 광고효과

마케팅 리서치

신제품개발 전략, 마케팅 전략수립, 마케팅 및 인덱스 개발

마케팅 컨설팅

정책개발, 학술 및 연구, 성과평가모형 개발

학술/정책 컨설팅

IT 솔루션



조사·분석 시스템, 데이터 관리 및 시각화 솔루션 개발

소프트웨어 개발 및 자문

실시간 조사결과 모니터링 및 보고용 대시보드 구축

웹리포팅 프로그램

설문 설계, 배포, 응답 관리 등 통합형 온라인 조사 플랫폼 운영

온라인 조사 시스템

02. 지원 동기 및 선발 과정

서류·면접

1차\_서류지원

2차\_면접

- 자기소개서
- 지원한 직무분야와 관련된 업무를 수행한 경력 및 경험
- 최근 3년 이내 소속된 조직(팀, 동아리 등)을 위해 헌신적인 노력을 했던 경험과 그 경험을 통해 느낀 점
- 현장실습을 통해 이루고 싶은 목표

The image shows a resume and an application form. The resume is written in Korean and details the applicant's background, including their role as a research assistant at a university, their involvement in various projects, and their academic achievements. The application form includes sections for personal information, education, and a cover letter. The cover letter expresses the applicant's interest in the position and their confidence in their ability to contribute to the organization.

본인은 리더와 팔로워 중 어느쪽에 더 가까운 사람인가요?

휴학한 기간 동안 무엇을 했나요?

아르바이트 경험을 통해 무엇을 배웠나요?

면접관에게 업무 관련 등 물어볼 질문이 있나요?



### 주요 연구 및 수행 분야

#### 03. 배치 부서·팀 소개

# 연구 3본부 4팀

#### 보건·복지·의료 분야

치매, 의료서비스 경험, 환자 경험평가, 응급의료서비스 만족도, 광역치매센터 평가, 가족서비스 성과조사 등 다수의 공공보건 관련 실태조사 및 만족도 조사 수행

#### 산업·경제 분야

출판산업 실태조사, 사이버 위협 동향 보고서, KEA 고객만족경영조사, 이공계 인력 실태조사 등 산업통계 및 정책조사 수행

#### 사회·노동·지역조사 분야

화성시 이주노동자 생활실태조사, 지방공기업 경영평가 고객만족도 조사, 복지자원 및 정책 현황 분석 등



04. 월별 업무

3월

# 입찰공고 · 용역 정리

## 입찰공고

- 한국보건사회연구원 - '치매국가책임제 성과분석 연구'
- 한국보건산업진흥원 - '의료서비스 환자경험평가 사업'
- 산업통상자원부 - '산업기술 R&D 실태조사 및 통계분석'
- 한국출판문화산업진흥원 - '출판산업 실태조사 및 정책방향 연구'
- 한국과학기술기획평가원(KISTEP) - '이공계 인력 실태조사'

### #입찰공고 파악 #제안서 작성 #입찰 대응 활용

이 외 광역치매센터 만족도 조사, 지방공기업 고객만족도 조사, 가족서비스 통합평가, 등 다수의 공공기관 입찰 공고를 분석·정리하여 팀 내부 제안서 작성 및 입찰 대응에 활용했습니다.

## 입찰공고 파악·정리

LX고객만족도 통합조사

2025 국가보훈부 고객만족도 조사

2025 환자경험평가를 위한 조사

2025년 중앙치매센터 평가사업 결과 분석

## 용역 정리

RFP 과업내용 정리

RFP 제안서 목차

R 보고서 목차

설문지 연도별 문항비교

04. 월별 업무

4월

# 데스크 리서치 · 제안서 PPT 제작

컨셉트

- 입찰공고 분석 및 제안요약 정리, 평가항목별 자료 보조 작성
- 과업지시서 내용 요약, 수행기관 요건 및 일정 정리, 서류 구성 보조
- PPT 및 보고서 편집, 표·그래프 정리, 시각자료 구성

#제안서 작성법 #엑셀능력 #자료정리

이외 고용노동부 산하기관 고객만족도 조사 제안서 작성, 국가R&D 실태조사 제안서 검토 지원, 공공서비스만족도 조사 보고서 편집 보조 업무를 수행했습니다.

## 데스크 리서치 보고서 작성

이공계인력 육성·활용과 처우 등에 관한 실태조사(기관)  
데스크리서치

출판산업 실태조사 데스크 리서치  
이공계인력 육성 활용 처우 등에  
관한 실태조사 데스크 리서치

- 2025 음주폐해예방사업 통합조사 운영
- 데스크 리서치
- KAP 방법론을 활용한 군 조사
- 데스크 리서치
- 출판 산업 동향 데스크 리서치

<https://www.law.go.kr/%ED%8C%95%ED%A0%B2%EC%96%9C%B0%8C%90%ED%AC%8%ED%99%94%EC%82%B0%EC%97%85%EC%A7%84%ED%90%A5%EB%B2%95>

### 한국출판문화산업진흥원 경관

- 제1장 총칙**  
제1조(설립근거 및 명칭) 이 법인은 출판문화산업진흥법 제16조의 규정에 의하여 설립된 법인으로 서 한국출판문화산업진흥원(이하 "진흥원"이라 한다)이라 한다.
- 제2조(소개지) 진흥원의 추사무소 소개지는 전라북도 전주시 내에 두며 필요한 곳에 해외사무소, 지역사무소 등을 둘 수 있다.<개정 2015.7.9.>
- 제3조(목적) 진흥원은 출판문화산업의 경쟁력강화를 효율적으로 지원육성하고 출판문화산업을 종합적 이고 체계적으로 진흥함으로써 국가 지식경쟁력 강화에 기여함을 목적으로 한다.
- 제4조(사업) 진흥원은 제3조의 목적을 달성하기 위하여 다음의 사업을 한다. 단, "출판" 및 "간행 물" 등 다음 각 호에서 사용하는 용어의 뜻은 출판문화산업진흥법 제2조에서 정의하는 바에 따른

## 제안요약서 ppt 제작



04. 월별 업무

5월

# 현장 PT 참석 프로젝트 결과보고서 작성

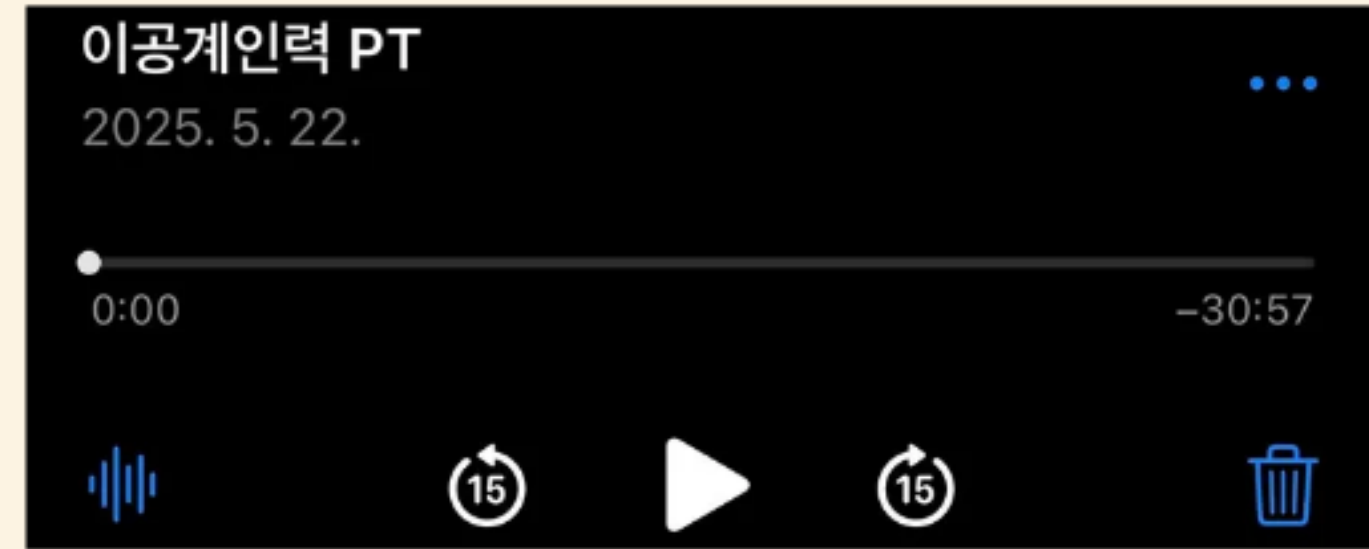
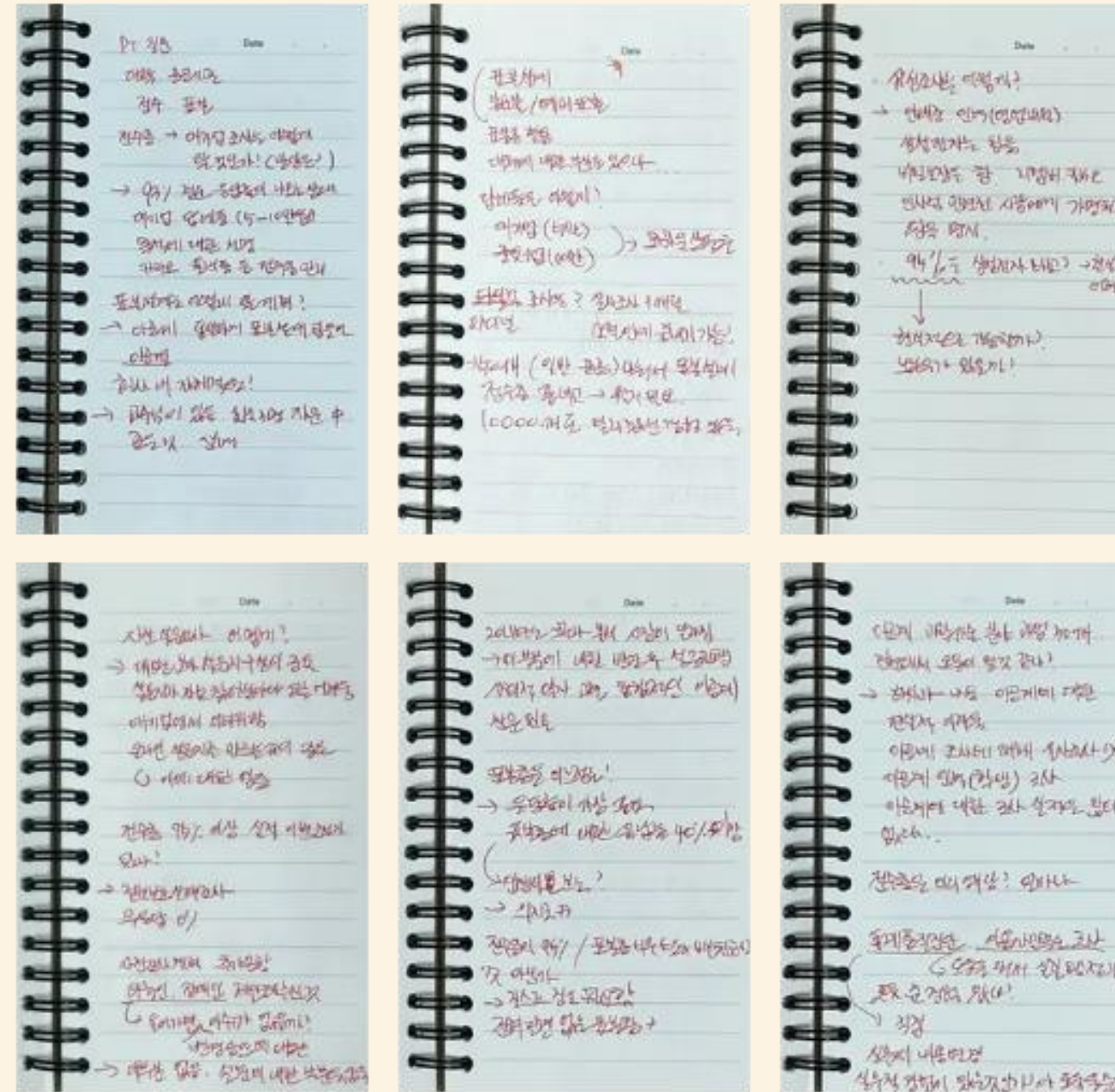
현장 PT

- 제안 발표 현장 동행, 발표 진행 흐름 및 질의응답 절차 참관
- 실제 공공입찰 PT의 진행 방식, 평가위원 응대 및 발표 전략 학습
- 평가 피드백 요약 및 개선 포인트 정리

#프로젝트 완벽이해 #발표 녹음·메모 #실시간 질의응답

실제 공공기관 제안 PT 준비와 참석을 통해, 제안서 실무 전 과정을 경험하고 발표 전략 및 현장 대응 방식을 배웠습니다.

## 이공계인력 육성 활용과 처우 등에 관한 실태조사 PT



## 2025 한국건강가정진흥원 가족서비스 성과조사 PT

2025 한국건강가정진흥원 가족서비스 성과조사 PT 질문정리

질문	PT	내용
Q1.	p. 43	'가족서비스 이용자 만족도 사전·사후 조사 수행방안'에서 사전의 긍정 답변에서 사후 부정 답변으로 바뀐 부분을 면밀히 분석한다고 하셨습니다. <b>이러한 사전·사후 조사의 변동 값으로 수치화된 사업 효과성을 어떻게 분석할 예정인가요?</b> => 사전조사와 사후조사의 결과값이 변화를 보이는 경우 제안서에서는 그 원인을 파악하는 문항을 추가할 것입니다. 사업 만족도의 변화에 대한 원인을 직접 파악함으로써 사업의 효과성이 나타난 부분과 개선사항이 필요한 부분 등을 쉽게 분석할 수 있습니다.
Q2.	p. 42	'가족서비스 이용자 만족도 사전·사후 조사 수행방안'에서 최종 목표 유효표본 420명을 확보하기 위해 사전조사의 유효표본을 사후조사 3배수로 설정한다고 하셨습니다. <b>사전조사 목표유효표본으로 사후조사 3배수는 너무 많은 것은 아닌가요? 이로 인한 편향 가능성의 문제는 없을까요?</b> => 420명에 대한 사후응답을 100% 확보하기 위해서는 사전조사의 많은 유효표본이 필요합니다. 일반적으로 사전조사의 회수율은 10% 정도밖에 되지 않아 사후조사 유효표본의 3배수를 확보합니다. 그럼에도 부족한 쿼터는 10배수를 확보하고, 자꾸리 쿼터는 현장조사를 할 계획입니다.
Q3.	p. 36	VOC 분석을 활용한 키워드 분석 예시(워드클라우드, 의미망 분석)를 보여 주셨습니다. <b>이러한 방식으로 만족도 결과를 제시해주시면 한국건강가정진흥원에서는 이를 어떻게 활용할 수 있나요? 워드클라우드, 의미망 분석을 토대로 제안서에서 사업 결과나 전략분석도 할 해주시는 건가요?</b> => VOC를 이용한 키워드 분석은 조사 답변에서 주로 언급된 것으로 구성되었습니다. 예시로 든 의미망 분석에서는 가족과 함께 자주 언급된 키워드로 사랑, 인생 등이 있습니다. 이 키워드를 중심으로 사업의 목표를 설정하여 공공기관의 맞춤형 타겟팅 등 다양한 전략을 세울 수 있습니다. 제안서에서는 VOC 분석을 통해 사업 결과나 전략분석 등 자세한 부분까지도 정리해드리고 있습니다.
Q4.	p. 42	'가족서비스 이용자 만족도 사전·사후 조사 수행방안'에서 최종 목표 유효표본 420명을 확보하기 위해 사전조사의 유효표본을 사후조사 3배수로 설정한다고 하셨습니다. <b>3배수 추후와 관련하여 신뢰성 검증이나 패널이탈 같은 문제는 없을까요? 이러한 문제의 해결 방안도 있을까요?</b> => 앞의 답변과 같이 사후조사의 응답을 100% 확보하기 위해 사전조사에서는 3배수의 유효표본이 필요합니다. 제안서는 심사 전별 기간 동안 전담 콜센터를 운영합니다. 콜센터는 참여 연구원으로 구성되어 즉각적이고 전문적인 응대가 가능하도록 하였습니다. 같은 담당자의 지속적인 응대를 통해 응답 대상자의 리포트를 형성함으로써 패널이탈과 같은 문제점을 최소화하고 신뢰도가 높은 응답을 제공할 수 있습니다.

2025 한국건강가정진흥원 가족서비스 성과조사 PT 질문정리

Q4.	p. 42	'가족서비스 이용자 만족도 사전·사후 조사 수행방안'에서 최종 목표 유효표본 420명을 확보하기 위해 사전조사의 유효표본을 사후조사 3배수로 설정한다고 하셨습니다. <b>3배수 추후와 관련하여 신뢰성 검증이나 패널이탈 같은 문제는 없을까요? 이러한 문제의 해결 방안도 있을까요?</b> => 앞의 답변과 같이 사후조사의 응답을 100% 확보하기 위해 사전조사에서는 3배수의 유효표본이 필요합니다. 제안서는 심사 전별 기간 동안 전담 콜센터를 운영합니다. 콜센터는 참여 연구원으로 구성되어 즉각적이고 전문적인 응대가 가능하도록 하였습니다. 같은 담당자의 지속적인 응대를 통해 응답 대상자의 리포트를 형성함으로써 패널이탈과 같은 문제점을 최소화하고 신뢰도가 높은 응답을 제공할 수 있습니다.
-----	-------	---

04. 월별 업무



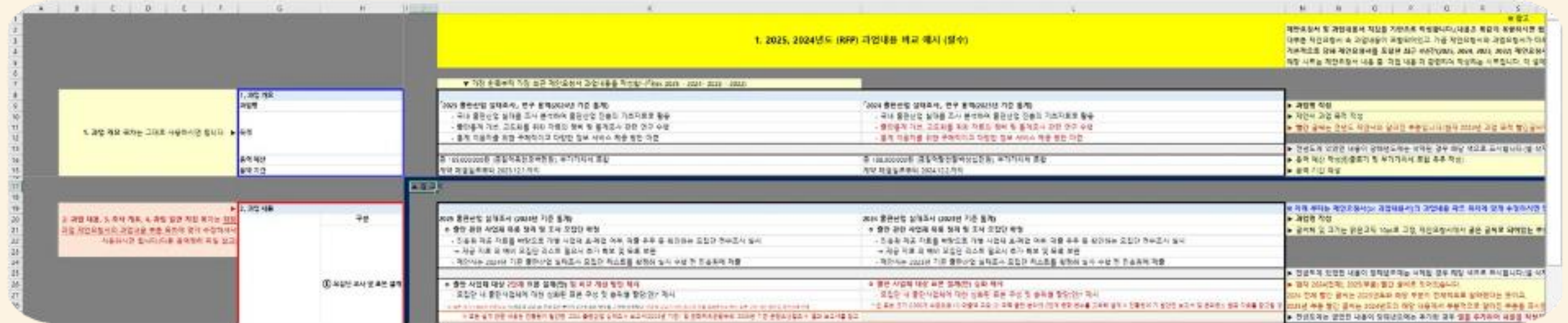
# 조사 설문지 제작 조사 결과 데이터 분석 인수인계 자료 제작

## 마무리

- 설문지 제작, 주요 지표별 통계자료 정리 및 시각화 보조
- 엑셀 응답데이터 정합성 확인, 누락값 점검
- '용역정리 가이드' 인수인계 자료 제작

#설문지 제작 #데이터 분석 #인수인계

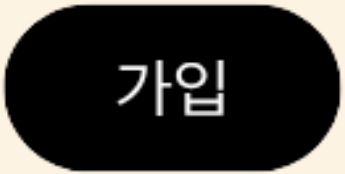
실태조사 완료 및 결과 정리 단계로, 실제 조사 운영과 데이터 검수, 보고서 완성 과정까지 전반적으로 참여하며 실무를 종합적으로 마무리한 시기였습니다.



### 글로벌리서치 현장실습생 손승현

@SSH 구독자 1천명 · 동영상 50개

[GLOBALRESEARCH.CO](http://GLOBALRESEARCH.CO)



6월

5월

4월

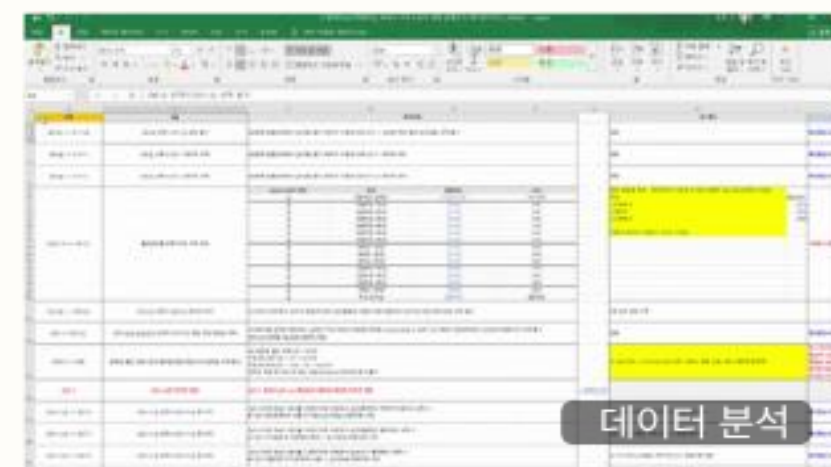
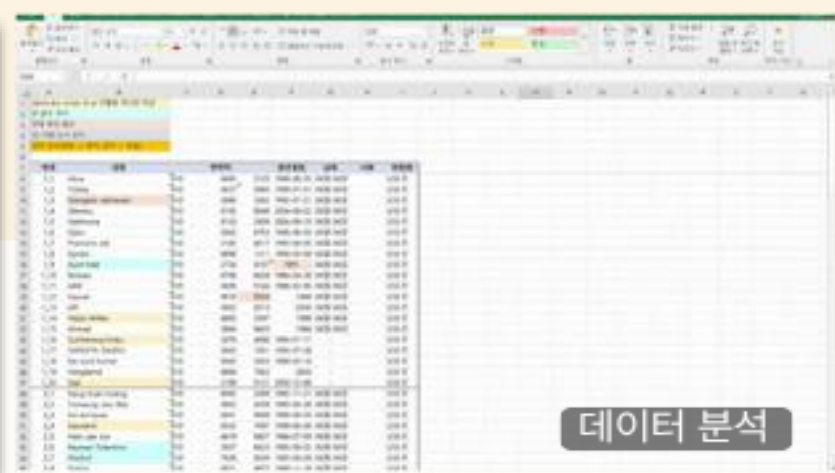
3월



인수인계 자료 제작

데이터 분석

설문지 제작



05. 성과 및 결과

# 업무 성과 및 결과

2024년 응급의료서비스  
인지도 및 만족도 조사  
제안요청서

제한 관련 행정문서  
정리 및 작성

2024. 05.

## 25 건 이상

작성·정리 중심 문서  
(한글·엑셀·PPT 포함)

## 80 건 이상

2024  
치매안심센터 이용자 및 종사자 만족도 조사  
결과보고서

보고서/리서치  
관련 산출물

## 22 건 이상

### 총 업무 성과 및 결과물

# 150 건 이상

+ 계약직 제안

PPT제작/검수/디자인

## 13 건 이상

2025  
X 고객만족도  
통합조사 용역

설문 및 데이터 관리

## 18 건 이상

PT 참여 및 회의 지원

## 2 건

05. 성과 및 결과

# 현장실습이 끝난 뒤에도!

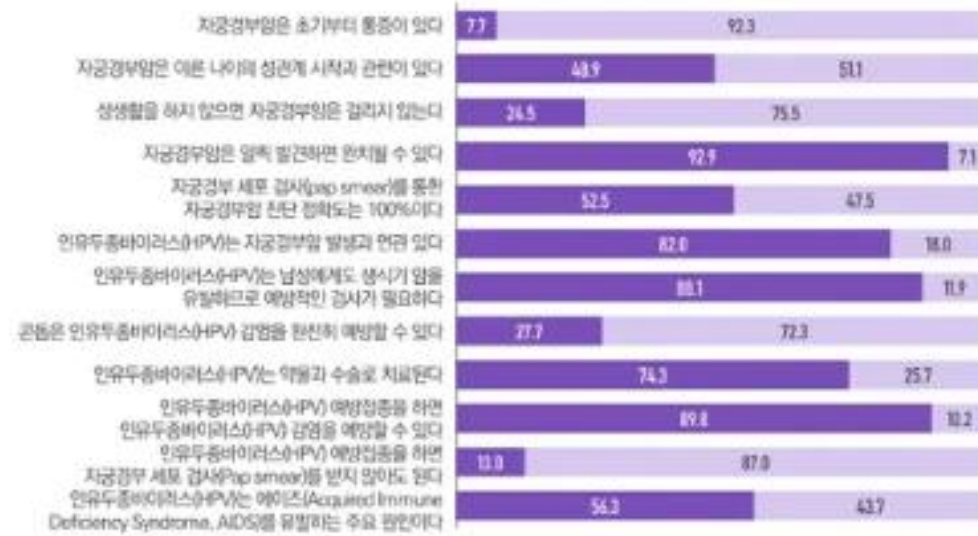
## 1. 자궁경부암 및 인유두종바이러스 지식 및 인식

### (1) 자궁경부암 & HPV 지식 수준

질문. 자궁경부암 및 인유두종바이러스(Human Papilloma Virus, HPV) 지식에 대한 질문입니다. 다음 각 행에 대해 응답하여 주시기 바랍니다.

- I 자궁경부암과 HPV에 대한 지식 수준을 확인한 결과, '자궁경부암은 일찍 발견하면 완치될 수 있다'에 대해 '예'라고 응답한 응답이 92.9%로 가장 많았음
- I 다음으로, '인유두종바이러스(HPV) 예방접종을 하면 인유두종바이러스(HPV) 감염을 예방할 수 있다' (89.8%), '인유두종바이러스(HPV)는 남성에게도 생식기 암을 유발하므로 예방적인 검사가 필요하다' (88.1%) 등의 순으로 많았음
- I 반면, '자궁경부암은 초기부터 통증이 있다'(7.7%), '인유두종바이러스(HPV) 예방접종을 하면 자궁경부 세포 검사(Pap smear)를 받지 않아도 된다'(13.0%), '성생활을 하지 않으면 자궁경부암은 걸리지 않는다'(24.5%) 문항은 '예' 응답 비율이 상대적으로 낮았음

그림 2-1 자궁경부암 & HPV 지식 수준 Base | 전체(n=3,000), 단위 | %

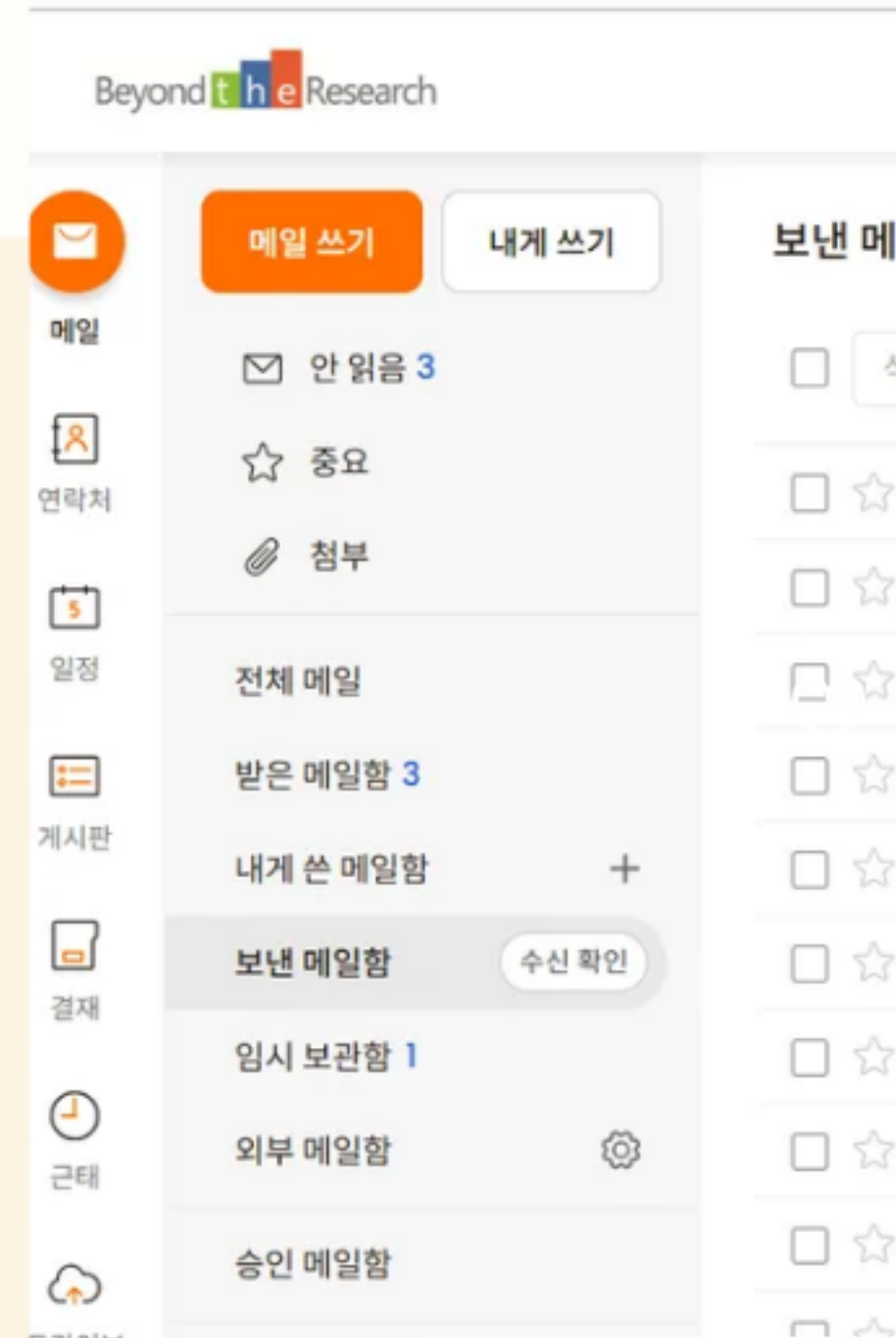


## 리서치 아르바이트 1

- 자궁경부암 관련 예비연구조사
  - 결과 보고서 작성 아르바이트
- 글로벌리서치
  - 결과 보고서 작성
  - 날짜: 2025년 07월

## 리서치 아르바이트 2

- 2024년 기준 국내 그린바이오산업 실태조사
  - 조사 업무 보조 아르바이트
- 비욘드리서치
  - 조사 업무 보조
  - 날짜: 2025년 10월~11월



06. 현장실습 후기

# 글로벌리서치 현장실습을 통해...



## 조사연구 실무 전반의 체계적인 이해

AFTER

@GLOBALRESEARCH 2025년 6월 30일

공공조사의 기획 → 제안 → 수행 → 보고서 작성에 이르는 전체 과정을 직접 경험하며, **실무의 흐름과 각 단계별 역할을 체계적으로 익혔다.**

제안요청서(RFP) 분석, 설문지 구성, 데이터 정리, 보고서 그래프 시각화 등 여러 업무를 수행하며 **정책 기반 조사 설계와 공공입찰 문서 구성 방식을 학습할 수 있었다.**

#공공조사 #조사설계 #공공문서



## 실무형 문서작성 및 데이터 관리 역량 향상

AFTER

@GLOBALRESEARCH 2025년 6월 30일

엑셀, 한글, PPT 등 실무 도구를 활용해 데이터 정리, 오타자 검수, 시각화 자료 제작 역량을 키울 수 있었다. 반복되는 문서 작업 속에서 **효율적인 정리법과 표준화의 중요성을 배웠고, 직접 '용역정리 가이드' 문서와 엑셀 템플릿을 제작해 팀 내 공유 자료로 발전시킬 수 있었다.**

#문서작성 #데이터분석 #인수인계가이드

06. 현장실습 후기

**글로벌리서치**  
**현장실습을**  
**통해...**



**문제 해결력과 주도력** ✓

AFTER

@GLOBALRESEARCH 2025년 6월 30일

실습 중 조사 문항 로직 오류, 데이터 누락, 기관명 불일치 등 예상치 못한 문제 상황이 종종 발생했다. 이때 단순히 보고만 하는 것이 아니라, 스스로 원인을 찾아 수정 가능한 부분을 정리한 후 담당자에게 구체적인 해결 방안을 함께 제시하는 방식으로 일했다. 예를 들어, 설문 문항이 RFP 내용과 불일치한 사례를 발견했을 때 관련 조사의 이전년도 보고서를 직접 비교해 수정 제안을 드려 업무 효율 향상에도 기여했다.

#공공조사 #조사설계 #공공문서



**협업 커뮤니케이션과 조직 적응력 향상** ✓

AFTER

@GLOBALRESEARCH 2025년 6월 30일

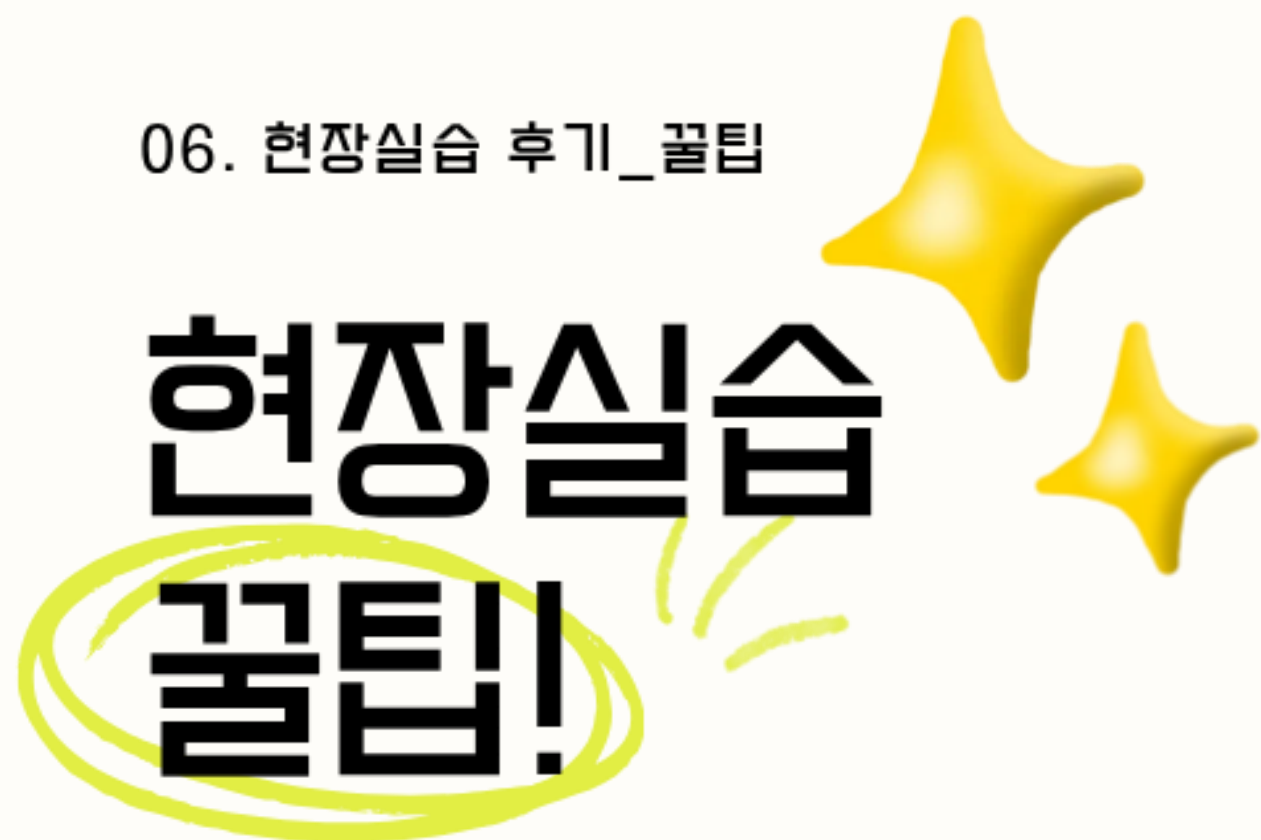
실무에서는 여러 과제가 동시에 진행되고, 팀원마다 담당 파트가 달라 일정 조율과 정보 공유가 매우 중요했다. 이를 위해 진행 상황을 정리표 형태로 공유하고, 수정 사항을 빠르게 전달하며 팀 내 협업의 중요성을 느꼈다.


마감이 촉박한 상황에서도 우선순위를 스스로 조정하고, 요청받은 업무 외에도 필요한 부분을 먼저 찾아 지원했다.

특히 제안서 디자인 보조나 보고서 검수처럼 세밀한 협력이 필요한 작업에서는 실무자분들과 지속적으로 소통하며 정확성과 일정 관리의 균형을 배우고, 현장 조직 내에서 요구되는 책임감·정직성·적극성의 의미를 깊이 이해하게 되었다.

#문서작성 #데이터분석 #인수인계가이드

06. 현장실습 후기\_꿀팁



예비 현장실습생에게 전하는 꿀팁 

@손승현

**1. 무조건 한 번은 현장실습 경험 해보기**

어느 회사든 상관없이 직접 사회에 나가보는 경험이 가장 큰 배움이 됩니다.  
학교에서 배우지 못한 실무 감각과 조직 문화를 경험할 수 있습니다.

**2. 현장실습생들과 친해지기 & 팀 적응하기**

학교 동료가 있으면 서로 의지하고 배우며 훨씬 빠르게 적응할 수 있습니다.  
또한 팀을 어려워하지 말고 '같은 팀 구성원'으로 생각하며 적극적으로 협업하세요.

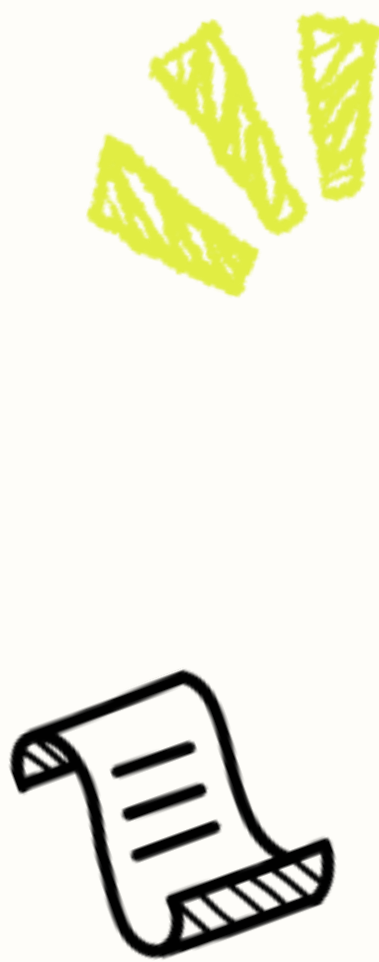
**3. 실습은 '일을 배우는 시간'**

실습을 하며 남은 시간엔 개인적인 업무보다는 현장 업무의 흐름과 방식을 익히는 데 집중하세요. 새로운 일을 배우려는 태도가 실무자에게도 긍정적으로 보입니다.

**4. 업무일지는 매일 간단히 기록하기**

하루 업무를 간단히라도 메모해두면 나중에 주차보고서 작성 시 큰 도움이 됩니다.  
꼼꼼하게 쓰지 않아도 좋지만, 주요 과업과 느낀 점은 꼭 남겨주세요.

글로벌리서치 4학년 1학기 현장실습



감사합니다

