

**OPENING: SENS 연구실에서는 전자/기계/소재 공학을 기반으로 다음과 같은 연구를 함께할 학생들을 모집하고 있습니다.**

(The SENS Lab welcomes students with a background in electronic, mechanical, and materials engineering to join the active research opportunities; **for foreign students, please see our website 'junseongahn.com'**)

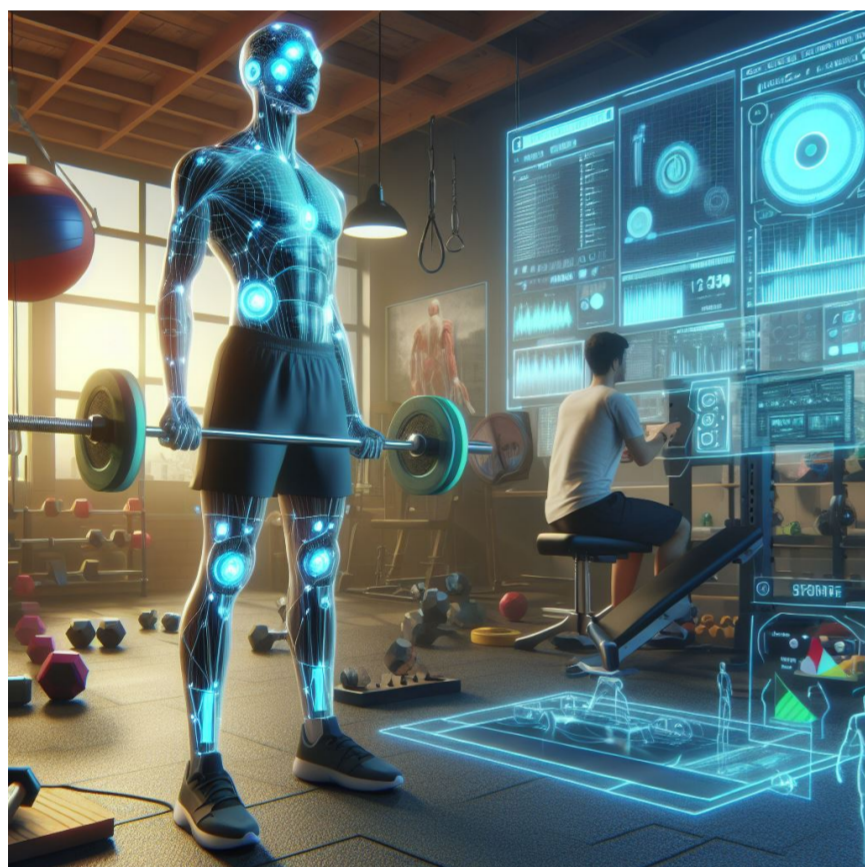
**Principal Investigator (PI)**

- Junseong Ahn (안준성)
- Sensor and Nanofabrication System (SENS) Laboratory
- Assistant Professor @ Department of Electro-Mechanical Systems Engineering
- SCIE journal papers > 50, Cover articles > 20
- Research topics: micro/nanofabrication, smart sensors, green energy devices, healthcare systems, VR/AR metaverse devices
- Website: [junseongahn.com](http://junseongahn.com)
- Contact: [junseong@korea.ac.kr](mailto:junseong@korea.ac.kr)

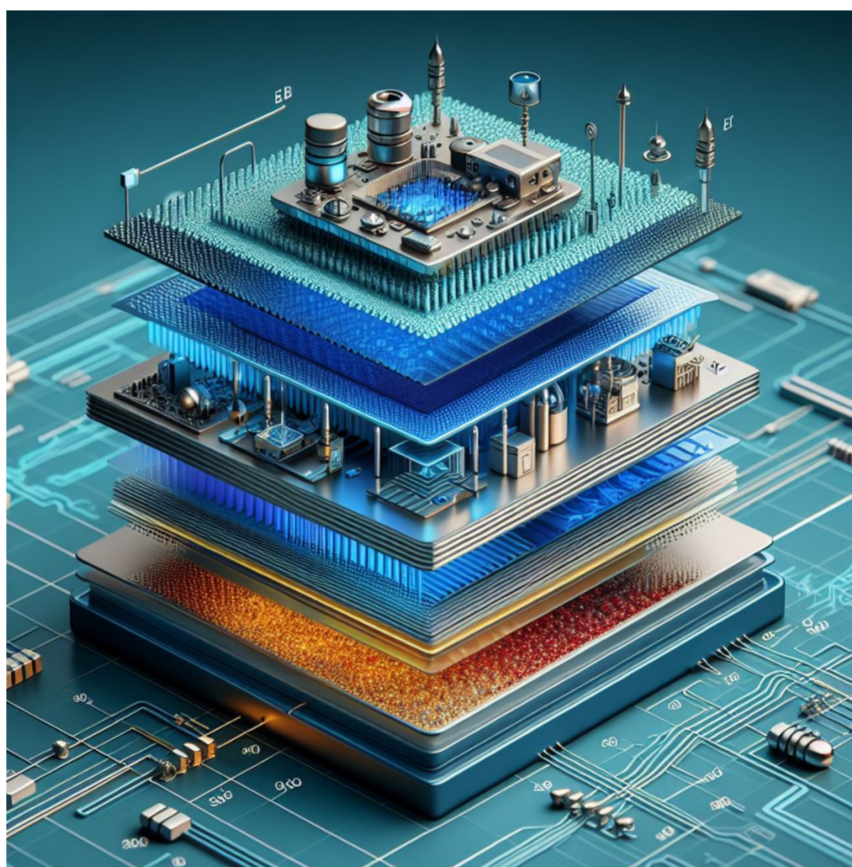


**진행 가능한 연구**

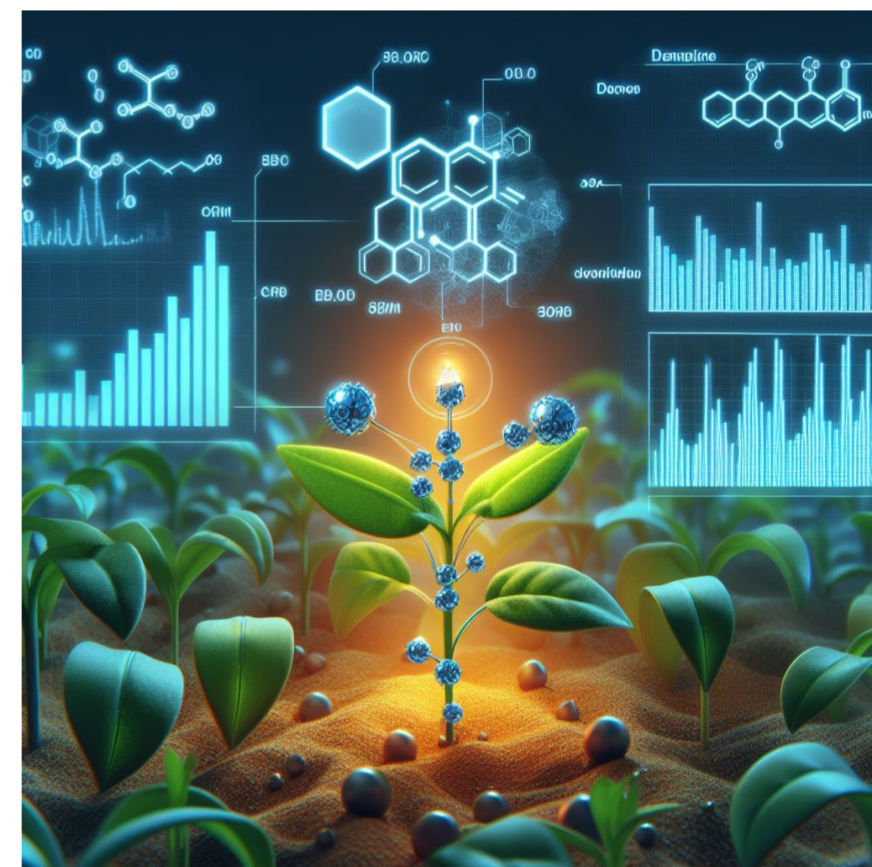
**1) 운동모니터링/메타버스를 위한 AI기반 웨어러블 인장/압력 센서 개발**



**2) 반도체 공정 기반 나노/마이크로 구조체 구현 및 에너지 소자 개발**



**3) 스마트팜 모니터링을 위한 나노구조체 기반 SERS 센서 개발**



**4) 정부출연연구소, KAIST와 협업 (한국기계연구원, 한국전자통신연구원 등): 연구소 근무 및 기숙사, 생활비 지원**



**지원과정/혜택/자격**

**\* 지원 과정:**

- 1) 학부생 인턴십
- 2) 석사과정
- 3) 석/박 통합과정
- 4) 박사과정

**\* 혜택:**

- 1) 인건비 지원
- 2) 성과 기반 인센티브
- 3) **해외 우수 저널 논문 작성**
- 4) 국내/외 학회 참석 및 발표
- 5) 개인 PC/업무 공간 지원
- 6) 반도체 공정/분석 기술 전문성 함양
- 7) 타기관 협력 및 융복합 연구
- 8) 박사유학, 대기업 취업 적극 지원

**\* 지원 자격:**

높은 열정을 갖고  
야망을 품은  
학부생/대학원생  
누구나

**지원 방법: 연구해 보고 싶은 분야, 진학 목적, 지원 과정을 포함한 간단한 자기소개서 이메일 송부**